

2020

2月21日現在の情報です。お出かけ前に、イベントの開催について主催者に御確認ください。

おたる月間イベント情報3月号

❖ 第18回 狸庵 雑まつり

伝統文化

と き：2月29日(土)、3月1日(日) 10:00~17:00

ところ：狸庵(新光4丁目25-2)

内 容：明治から平成までの7段飾りに雛人形が所狭しと、飾られています。つるし飾りもたくさんあります。また、和の小物即売も行います。

問合せ先：狸庵(一條) ☎0134-54-6251

**❖ 第20回 小樽創作オルゴール展**

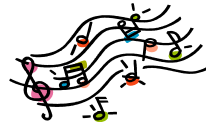
アート

と き：3月1日(日)~28日(土) 9:00~17:45

ところ：小樽オルゴール堂 本館2階特設会場(住吉町4-1)

内 容：小樽市、石狩市、余市町の小学生が『「ぼくらのまち」~平成の思い出・令和の未来~』をテーマに創作した、個性豊かなオルゴールが、小樽オルゴール堂 本館の特設会場に展示されます。最優秀賞をはじめとする各賞は、皆さんの投票により決定されます。想像力溢れる力作を御覧いただき、お気に入りの作品に御投票ください。投票期間は、3月22日(日)までです。

問合せ先：小樽創作オルゴール展実行委員会(オルゴール堂) ☎0800-800-5773(平日 10:00~17:00)

**❖ 第3回 田中酒造・本店 糀まつり2020**

グルメ

と き：3月13日(金)~4月12日(日) 9:00~18:00

ところ：田中酒造 本店(色内3丁目2-5)

内 容：甘酒や様々な調味料の素となる「糀」をテーマにしたイベントを開催。期間中は、糀の甘酒の振舞いや糀を使った料理レシピの紹介、新商品の「味噌大福」、「糀ティラミス」や、土日限定の「糀ぶりん」など、糀を使った食品の販売を行います。

問合せ先：田中酒造 本店 ☎0134-23-0390 <http://www.tanakashuzo.com/>**❖ 小樽ショートフィルムセッション上映会・表彰式**

映像

と き：3月14日(土) 開演 13:00(開場 12:30)

ところ：小樽市民センター マリンホール(色内2丁目13-5)

内 容：小樽を舞台とした10分以内の作品を募集した第6回小樽ショートフィルムセッション。「食べ物」を入れた作品の上映会と表彰式を行います。来場した方には、協賛企業からのノベルティプレゼントがあります。

※駐車場はありませんので、公共交通機関でお越しください。

問合せ先：小樽フィルムコミッション事務局(小樽市産業港湾部観光振興室内) ☎0134-32-4111(内線451)

<https://www.otaru-fc.jp/>**❖ 田中酒造 春の美味もん市2020**

グルメ

と き：3月19日(木)~22日(日) 10:00~17:00

ところ：田中酒造 亀甲蔵(信香町2-2)

内 容：小樽をはじめ、北海道全域の安全で安心、かつ、手軽でおいしい食品を中心とした名産品や特産品を数多く紹介し、販売します。また、イベント期間中は「大試食会」や、春の限定酒「純米吟醸酒 おたる春香」の試飲も可能です。「粕汁名人」や、「かりかり酒粕チーズせんべい」も販売します

問合せ先：田中酒造 亀甲蔵 ☎0134-21-2390 <http://www.tanakashuzo.com/>**❖ 第17回 後志吹奏楽フェスティバル2020**

音楽

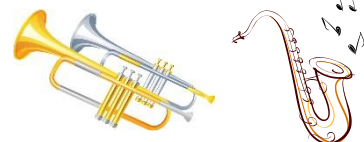
と き：3月20日(金・祝) 開演 12:00(開場 11:30)

ところ：小樽市民会館(花園5丁目3-1)

料 金：500円(小学生以下無料)

内 容：後志管内で活動する吹奏楽団体が一堂に集まる吹奏楽の祭典です。中学校、高等学校の吹奏楽部や社会人で構成される吹奏楽団の演奏を、お楽しみいただけます。今回で17回目の開催となり、演奏会の最後には、出演者全員での合同演奏が行われます。チケットは、以下の問合せ先でお求めください。

問合せ先：小樽市民会館 ☎0134-25-8800

**❖ 古今亭文菊 春待ち寄席 in 小樽 2020**

伝統文化

と き：3月21日(土) 開演 15:00(開場 14:30)

3月22日(日) 1回目・開演 11:30(開場 11:00) 2回目・開演 14:30(開場 14:00)

ところ：小樽運河プラザ3番庫ギャラリー(色内2丁目1-20)

木戸銭：前売り 2,800円、当日 3,200円

内 容：粋でいなせで艶っぽい、28人抜きで真打昇進した、古今亭文菊の独演会

問合せ・申込み先：(株)あうえいく企画 ☎0134-68-9064



*小樽市内スキー場情報



小樽には特色のある3つのスキー場があります。貸出しアイテムも充実しているので、手ぶらでも安心。スキーやスノーボード、様々なウィンタースポーツを楽しむことができます。

3月29日(日)まで

オンススキー場(春香町357)

札幌自動車道銭函インターから約10分の位置にあるアクセスしやすいスキー場。新登場の初心者エリア(EZ6)や雪遊び広場もあり、毎日23:00まで営業しています。全面照明がLEDライトに変更され、明るく滑りやすくなりました。

◆オンススキー場 ☎0134-62-2228

■花火大会

【とき】3月28日(土)

毎年恒例の打ち上げ花火が開催されます。
※花火の打ち上げ開始予定は、19:00から



スキー:3月22日(日)まで

小樽天狗山スキー場(最上2丁目16-15)

「北海道三大夜景」といわれる景色は必見。街を見下ろしながらのスキーもおおすすめです!

※ロープウェイの冬季運行期間は、3月29日(日)までです。

◆小樽天狗山ロープウェイ ☎0134-33-7381

<https://tenguyama.ckk.chuo-bus.co.jp/>

■天狗山スノーパーク

【とき】3月下旬まで

山麓のソリすべりエリアや初心者スキーエリアで気軽に雪を体感できます。



4月5日(日)まで(予定)

朝里川温泉スキー場(朝里川温泉1丁目)

この冬、ゲレンデに登場したスノーエスカレーターが大人気。雪山デビューにオススメ。スキーやボード、ソリのほか、スノーストライダーで楽しむファミリーがいっぱい。駐車場からもエスカレーターで移動できます。

◆朝里川温泉スキー場 ☎0134-54-0101

朝里川温泉地区で 日帰り入浴が可能な温泉施設

◆小樽朝里クラッセホテル ☎0134-52-3800

◆かんぼの宿小樽 ☎0134-54-8511

◆ホテル武蔵亭 ☎0134-54-8000

◆おたる宏楽園 ☎0134-54-8221

◆小樽天然温泉湯の花朝里殿 ☎0134-54-4444

(入浴可能時間、料金等は各施設に御確認ください。)

○市立小樽文学館(色内1丁目9-5) ☎0134-32-2388

入館料:一般300円、高校生・市内高齢者150円、中学生以下無料

開館時間:9:30~17:00(入館は、16:30まで)

休館日:3月2日(月)、9日(月)~13日(金)、16日(月)、23日(月)、24日(火)、30日(月)

●企画展「1950年代洋画の復活 大映画ポスター展」

と き:3月8日(日)まで

内 容:戦後の洋画大作のポスターや、当時の映画館で使用された機材などを展示します。

●企画展「異端と正統 装幀画家・村上芳正の華麗な世界」

と き:3月14日(土)~4月19日(日)まで

内 容:日本を代表する装幀画家の一人、村上芳正の作品を紹介します。



○市立小樽美術館(色内1丁目9-5) ☎0134-34-0035

観覧料:一般300円、高校生・市内高齢者150円、中学生以下無料

開館時間:9:30~17:00(入館は、16:30まで)

休館日:3月2日(月)、9日(月)、16日(月)、23日(月)、24日(火)、30日(月)

●特別展「未来をみつめて 一小樽派の祖・工藤三郎展」

と き:3月15日(日)まで

内 容:フランス留学を経て「小樽に洋画の種をまいた」と言われる工藤三郎の画業とともに、工藤三郎から連なる小樽の油彩画の系譜を展覧します。



●企画展 新収藏品展「Dead End-「十間坂」<手宮地区-小樽>谷口能隆写真展」

と き:3月21日(土)~5月17日(日)まで

内 容:平成30年度に受贈した作品の展示と十間坂を中心とした手宮地区の写真を展示します。

○小樽市総合博物館本館(手宮1丁目3-6) ☎0134-33-2523

入館料:一般300円、高校生・市内高齢者150円、中学生以下無料

開館時間:9:30~17:00

休館日:3月3日(火)、10日(火)、17日(火)、24日(火)、31日(火)

●企画展「小樽に銘酒これあり候(そうろう)」

と き:3月22日(日)まで

内 容:旧北の誉酒造の資料などから、小樽における日本酒醸造の歴史を振り返ります。



○小樽市総合博物館運河館(色内2丁目1-20) ☎0134-22-1258

入館料:一般300円、高校生・市内高齢者150円、中学生以下無料

開館時間:9:30~17:00

休館日:なし

●トピック展「お米を磨くー明治小樽の精米業ー」

と き:3月31日(火)まで

内 容:明治時代の小樽の精米業について、当時の精米工場の資料などを基に紹介します。

おたる水族館の営業情報

通常営業は3月14日(土)からはじまります。

(3月13日(金)まで休館しています。)

入館料:大人1,500円、
小人600円、幼児300円

問合せ先 おたる水族館

☎0134-33-1400

<https://otaru-aq.jp/>



発行:小樽市産業港湾部観光振興室(小樽市港町4番3号)☎0134-32-4111 内線450

制作:(一社)小樽観光協会(小樽市港町4番3号)☎0134-33-2510 E-Mail info2007@otaru.gr.jp

小樽市ホームページ <https://www.city.otaru.lg.jp/> E-Mail kanko@city.otaru.lg.jp

小樽市 イベント

検索